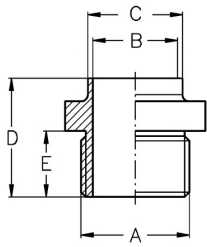


Gewindefittings DIN EN 10241

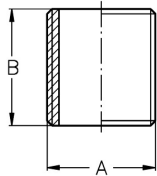
Art.Nr. EUR Art.Nr. EUR

Anschweißnippel mit Bund



DN	A	B	C	D	E	AISI304	AISI316L
10	G 3/8"	10	15	20	12	544730 Anfrage	544830 Anfrage
15	G 1/2"	16	21	25	15	544731 Anfrage	544831 Anfrage
20	G 3/4"	20	25	25	15	544732 Anfrage	544832 Anfrage
25	G 1"	26	31	30	20	544733 Anfrage	544833 Anfrage
32	G 1,25"	32	37	30	20	544734 Anfrage	544834 Anfrage
40	G 1,5"	38	43	30	20	544735 Anfrage	544835 Anfrage
50	G 2"	50	55	32	20	544736 Anfrage	544836 Anfrage
65	G 2,5"	66	72	32	22	544737 Anfrage	544837 Anfrage
80	G 3"	81	87	37	25	544738 Anfrage	544838 Anfrage
100	G 4"	100	106	45	30	544739 Anfrage	544839 Anfrage

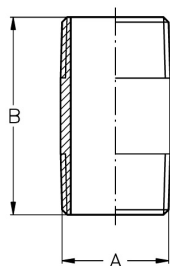
Rohrnippel, G



DN	A	B	AISI316Ti	
6	G 1/8"	16	541228	5,70
8	G 1/4"	18	541229	5,70
10	G 3/8"	22	541230	5,70
15	G 1/2"	25	541231	7,10
20	G 3/4"	30	541232	8,80
25	G 1"	35	541233	10,70
32	G 1,25"	38	541234	14,10
40	G 1,5"	38	541235	17,40
50	G 2"	45	541236	34,50
65	G 2,5"	55	541237	31,80
80	G 3"	60	541238	43,50
100	G 4"	70	541239	86,70
125	G 5"	85	541241	Anfrage
150	G 6"	100	541242	Anfrage

Ähnlich DIN EN 10241

Rohrdoppelnippel, R



DN	A	B	AISI316Ti	
6	R 1/8"	40	541428	10,30
8	R 1/4"	40	541429	10,70
10	R 3/8"	40	541430	6,10
15	R 1/2"	60	541431	7,60
20	R 3/4"	60	541432	8,80
25	R 1"	60	541433	12,30
32	R 1,25"	80	541434	19,40
40	R 1,5"	80	541435	21,30
50	R 2"	100	541436	31,80
65	R 2,5"	100	541437	47,80
80	R 3"	120	541438	59,70
100	R 4"	120	541439	89,10
125	R 5"	150	541441	Anfrage

Ähnlich DIN EN 10241

LINNE MANN
Rohrverbindungen • Edelstahlarmaturen
Pipe connections • Stainless steel fittings

LINNE MANN GmbH • Heerweg 14-16
72070 Tübingen / Germany

Fon: +49 (0) 7071 97555-0
Fax: +49 (0) 7071 97555-10

E-Mail: info@linnemann-online.com
Internet: www.linnemann-online.com